

MAČKADLA SKIOLD

pro hospodářská zvířata všech velikostí



SKIOLD - TO JE ROZDÍL!



- Velký rozsah výkonností
- Minimální spotřeba energie
- Pro všechny obvyklé suroviny
- Pohon dvou nebo tří válců
- Výkonný magnetický separátor ve vstupní části
- Jednoduché a snadné nastavení
- Kompaktní konstrukce s optimální provozní bezpečností

KOMPLEXNÍ NABÍDKA MAČKADEL

KOMPLEXNÍ NABÍDKA MAČKADEL

Kompletní program mačkadel SKIOLD zahrnuje mačkadla pro podniky všech velikostí – od několika koní až k mnoha stovkám dojnic. Program zahrnuje 2 základní modely, vyráběné ve více variantách:

- dva nebo tři poháněné válce
- různé velikosti motorů
- různé výkonnosti
- různé výšky výpadu



KOMPAKTNÍ KONSTRUKCE

Mačkadla SKIOLD jsou velmi robustní a kompaktní, vyrobená z ocelových plátů silných 8 a 12 mm a jsou namontovaná do silného rámu. Více magnetických separátorů ve vstupní části zajišťuje, aby se žádné cizí kovové těleso nedostalo k válcům, které jsou uchycené do těžkých kuličkových ložisek. Mačkadla lze dodat jak s krátkýma, tak dlouhýma nohama, jsou uchycená v silentblocích, které minimalizují přenos vibrací na základnu.

POHON DVOU NEBO TŘÍ VÁLCŮ

KB160 se vyrábí ve dvou variantách – jako dvouválcové nebo tříválcové mačkadlo. K mačkání obvyklých obilovin, jako je oves, ječmen a pšenice, dostačuje verze dvouválcová, pokud však chcete mačkat také hrách, kukuřici nebo boby, je nutné použít verzi tříválcovou, kde třetí válec před konečným mačkáním tyto suroviny předdrtí.

Pokud zakoupíte verzi dvouválcovou a později zjistíte, že potřebujete mačkat například hrách, lze přikoupit sadu pro přestavbu na tříválcovou verzi. Mačkadla KB300 se dodávají pouze ve verzi tříválcové.

SNADNÁ OBSLUHA

Obsluha mačkadel je velmi jednoduchá. Stupeň mačkání se nastavuje pomocí páky tvaru u s jedním nebo dvěma čepy, která pomocí excentru přesně nastavuje vzájemnou polohu válců. U mačkadel se třetím válcem je nutné v závislosti na právě mačkané plodině nastavit i vzdálenost třetího válce od protiválce. Výkonnost mačkadla je závislá na použitém motoru a nastavuje se pomocí klapky ve vstupní části – nejprve je nutné nastavit vzdálenost válců podle požadovaného stupně mačkání.

MAČKADLA SKIOLD

pro všechny účely

KB160

Toto mačkadlo s motorem 4 kW je nejprodávanější variantou, protože jeho výkonnost plně kryje potřebu provozů se 40 až 150 dojnicemi. Mačkadlo KB160 lze dodat jak v provedení dvouválcovém, tak tříválcovém, takže je vhodné jak pro normální obilí, tak pro hrách a kukuřici.

KB300

Toto mačkadlo se dodává pouze v tříválcovém provedení. Vzhledem k výkonnosti mačkadlo KB300 pořizují především velké podniky.

VYNIKAJÍCÍ POMĚR VÝKONNOSTI A SPOTŘEBY ENERGIE

Jednoduchá a pečlivá konstrukce mačkadel SKIOLD zajišťuje optimální poměr mezi výkonností a spotřebou elektrické energie. Spotřeba elektrické energie při mačkání je o 50 až 70 % nižší než při šrotování. Optimální výkonnosti se dosahuje u normálního, skladovatelného obilí. Velmi suché obilí výkonnost snižuje, naproti tomu obilí z plynotěsných sil s vlhkostí max. 25 % výkonnost zvyšuje.

MAGNETICKÝ SEPARÁTOR

Velká mačkadla jsou standardně vybavená speciálním vstupem s těžkým magnetickým separátorem umístěným v zásuvce, kterou lze snadno otevřít k provedení kontroly a následně ji lze snadno i vyspat.

KVALITNÍ VÁLCE

Válce ve všech mačkadlech SKIOLD jsou vyrobené z litiny, která

umožňuje optimální mačkání surovin. Povrch litinových válců je odolný a zůstává dlouho dostatečně drsný, takže tyto válce se opotřebují do hladka výrazně pomaleji než válce z velmi tvrdých materiálů.

HLUČNOST

Obvykle je hlučnost mačkadel poměrně vysoká. U mačkadel SKIOLD díky použití silentbloků, redukcí vibrace přenášené na podlahu, a elektromotorů s nízkými otáčkami je hlučnost snížena až o cca 10 db. Výkonnost je přitom snížena pouze o 5 %.

MAČKADLA V LINKÁCH

Mačkadla SKIOLD lze snadno použít v kompletních linkách s míchačkami, sily, šnekovými dopravníky, síťovými čističkami atd., a to jak nově projektovaných, tak jimi stávající linky doplnit.



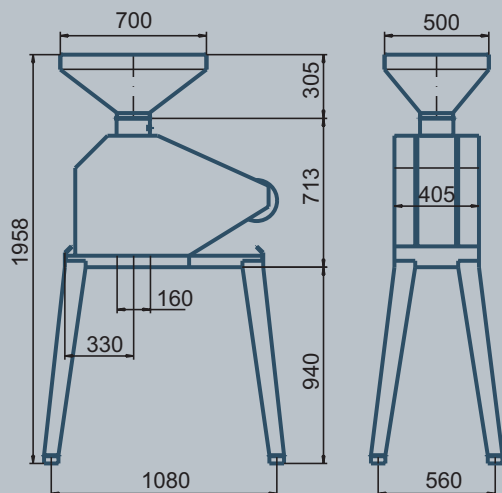
MAČKADLA SKIOLD

pro hospodářská zvířata všech velikostí

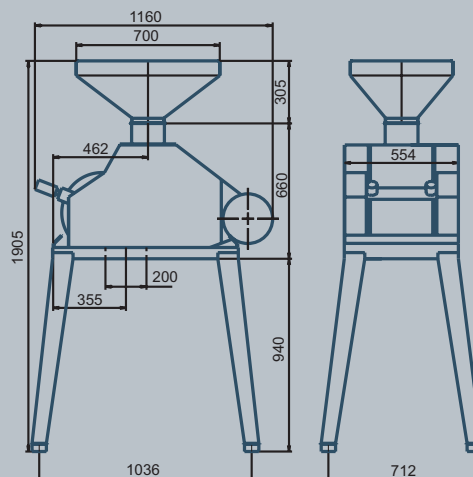
Technické specifikace

	KB 160-2/3	KB300-3
Motor 1400 1/min., kW	4	7,5
Poháněné válce, počet	2-3	3
Průměr válce, mm	290	290
Šířka válce, mm	160	300
Průměr předmačkávacího válce, mm	130	130
Šířka předmačkávacího válce, mm	150	290
Hmotnost vč. motoru, kg	260	460
Výkonnost a hlučnost při skladovatelné surovině se vzdáleností válců 0,1 až 0,5 mm		
	KB 160-2/3 kg/h / dbA	KB300-3 kg/h / dbA
Ječmen	450-1200 / 93-97	900 - 2000 / 92-96
Pšenice	500-1300 / 93-97	1100-2500 / 92-96
Oves	750-1700 / 92-95	1300-3000 / 92-94
Kukuřice	450-1100* / 96-97	1000-2100 / 92-96
Hrách	400-1000* / 96-97	900-1700 / 95-97
* pouze KB160-3		

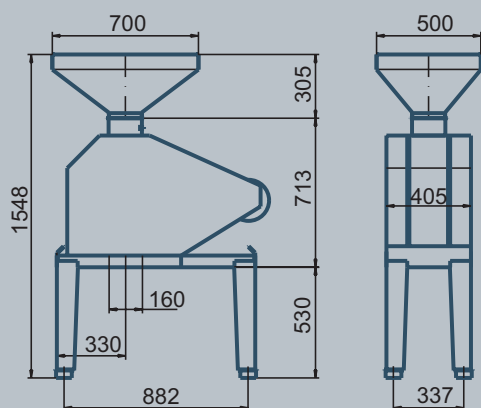
KB160 (nohy 940 mm)



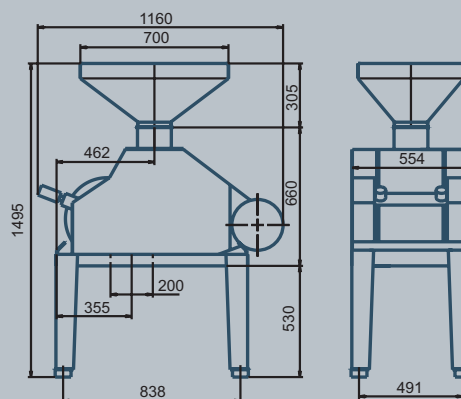
KB 300 (nohy 940 mm)



KB160 (nohy 530 mm)



KB 300 (nohy 530 mm)



Výrobce:



SKIOLD A/S
DK-9300 Sæby
Dánsko
Tel: +45 99 89 88 87
Fax: +45 99 89 88 77
www.skiold.com - skiold@skiold.com

Do ČR dováží:

DANAGRA

DANAGRA s.r.o.
Republikánská 45
312 00 Plzeň
Tel.: +420 377 451 525
Fax: +420 377 266 022
www.danagra.cz - post@danagra.cz