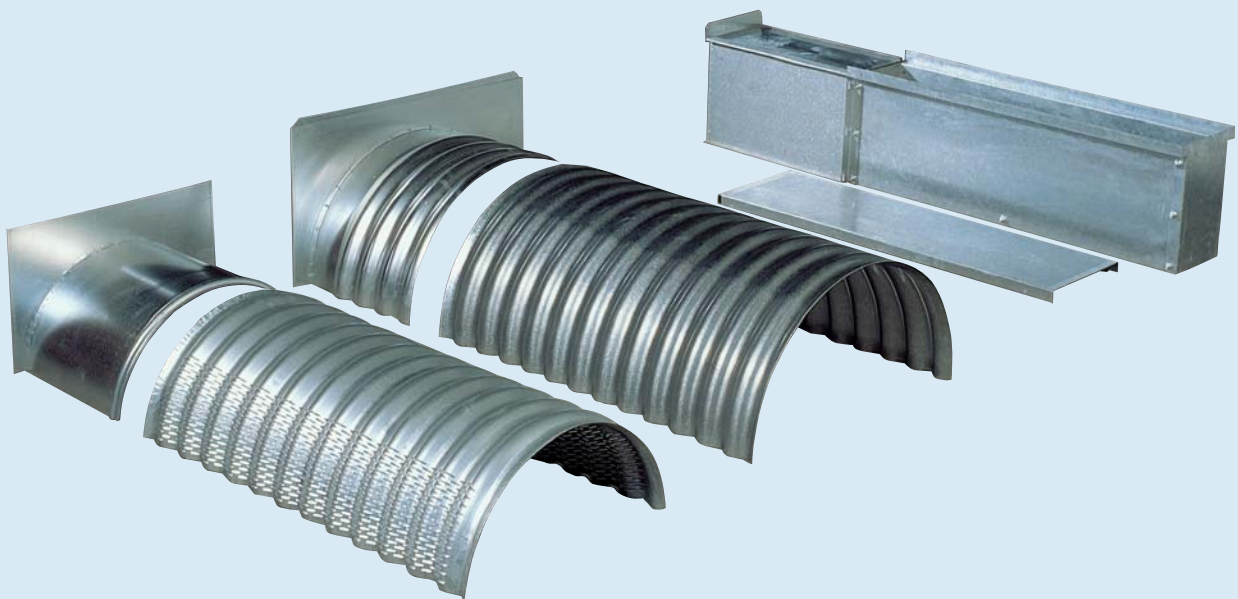


## *Provzdušňovací kanály*

KMG 900 / KM 1600 / KM 2500 / KR 300



Kongskilde nabízí široký výběr provzdušňovacích kanálů a dalších výrobků pro uskladnění obilí a semen na podlaže s dosoušením a provzdušňováním.

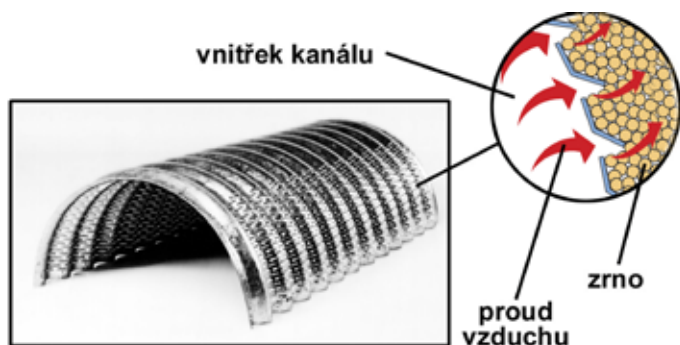
Kanály typu KMG a KM od Kongskilde mohou být vzájemně kombinovány tak, aby splnily jakoukoli úlohu při dosoušení a provzdušňování. V nabídce jsou i zakončovací desky, příruby s klapkou, přechody z jednoho rozměru na druhý i rozbočovače, které usnadňují stavbu systému kanálů tak, aby mohly být jednotlivé

větvě propojené s hlavním kanálem. Různé velikosti provzdušňovacích kanálů zajišťují optimální průchod vzduchu a tím i rovnoměrné dodávání vzduchu v celém systému.

Jednotlivé větve kanálů lze snadno sestavit a v případě potřeby opět rychle demontovat, takže prostor skladu lze v mezidobí používat i k jiným účelům. Kanály jsou dimenzovány tak, že na ně lze při zachování jejich funkčnosti navrší obilí až do výšky 10 m. Delší větve lze sestavit tak, že se postupně zužují – například za několika kanály

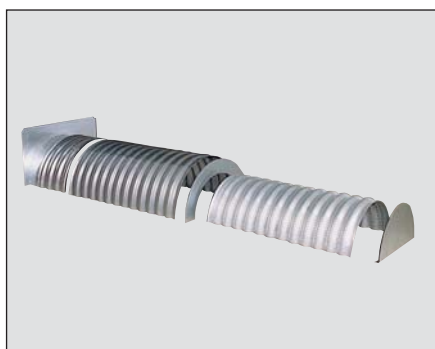
typu KM 1600 následují kanály typu KMG 900. Taková kombinace částí zaručuje pomalé proudění vzduchu a je ekonomickou investicí.

Přejezdové kanály Kongskilde typu KR se většinou využívají ve spojení se systémy uskladnění obilí a semen na podlaže tam, kde je rovná podlaha. Přejezdové kanály usnadňují manipulaci – skladovaný materiál je možné sypat z vozu přímo na sušící podlahu a následně pak ze země opět naložit čelním nakladačem přímo na vůz.

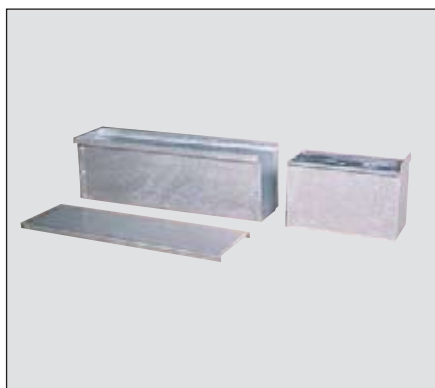


Provzdušňovací kanály půlkruhového průřezu typu KMG a KM jsou vyrobené z galvanizovaného vlnitého plechu, což jim zaručuje velkou odolnost proti tlaku a snadné napojování jednotlivých částí. Kanály typu KMG 900 mají na svém povrchu štěrbiny tvarované tak, aby zrno nemohlo jednotlivé štěrbiny ucpat, případně aby malá zrna nemohla propadnout dovnitř kanálu.

Dolů směřovaný proud vzduchu zajišťuje dobré rozdělování vzduchu v celém prostoru. Tyto kanály jsou ideální pro všechny plodiny včetně malých semen jako např. semena řepky. Kongskilde pro zaručení rovnoměrné dodávky vzduchu doporučuje rychlost proudění vzduchu v provzdušňovacích kanálech 7-9 m/s.



Základní parametry provzdušňovacích kanálů			
	KMG 900	KM 1600	KM 2500
Příčný průřez	900 cm <sup>2</sup>	1600 cm <sup>2</sup>	2500 cm <sup>2</sup>
Vnější šířka	480 mm	640 mm	800 mm
Vnější výška	240 mm	320 mm	400 mm
Skutečná délka	900 mm	915 mm	915 mm
Efektivní délka	850 mm	860 mm	860 mm
Perforace	1,3 mm	2,0 mm	2,0 mm
Umístění perforace	boční strany	boční strany	celý povrch
Tloušťka plechu	0,75 mm	1,0 mm	1,25 mm



Základní parametry provzdušňovacích přejezdových kanálů	
	KR 330
Vnější šířka	300 mm
Vnější výška	350 mm
Skutečná délka	1 100 mm
Efektivní délka	1 000 mm
Perforace	2,0 mm
Podíl perforace	28 %
Tloušťka plechu	2,0 mm
Maximální zatížení koly	6,0 t

Vzdálenost středů kanálů je závislá na skladované plodině. Pro sušení se doporučují následující hodnoty:

Plodina	Vzdálenost středů mm
Obilí	750 – 1200
Travní semeno	600 – 750
Řepka	750
Hrách s vlhkostí 15 %	750 – 1200
Hrách s vlhkostí 20 %	750

Vzdálenost od konce provzdušňovacího kanálu k vnější stěně sila (skladu) nesmí být větší než 0,5 m.

Jako základní pravidlo platí, že z provzdušňovacích kanálů o ploše průřezu 900 mm<sup>2</sup> lze sestavovat větve o délce 7 až 9 m, z kanálů o ploše průřezu 1600 mm<sup>2</sup> větve o délce 13 až 17 m a z kanálů o ploše průřezu 2500 mm<sup>2</sup> větve o délce 15 až 25 m.

Pokud nelze u velmi velkých skladů dosáhnout požadovaného průřezu, je nutné zmenšit odstup mezi jednotlivými větvemi kanálů (zmenšit vzdálenost jejich středů).

Rozměry zapuštěných přejezdových kanálů jsou závislé na jejich hloubce. Předností je, že nemusí být v celé délce stejně hluboké, případně mohou být klínovitého tvaru. Šířka roštu zapuštěných přejezdových kanálů je vždy 30 cm.

Kromě použití v zařízeních pro skladování na podlaží jsou půlkruhové provzdušňovací kanály ideální pro provzdušňování plodin uskladněných ve stávajících betonových silech nebo plošných skladech.



Kongskilde Industries A/S  
DK-4180 Sorø, Dänemark  
Tel. +45 57 86 50 00; Fax +45 57 86 51 00  
E-mail: mail@kongskilde.com  
www.kongskilde.com

Dovozce do ČR:

DANAGRA s.r.o.  
Republikánská 45, 312 00 Plzeň  
Tel. +420 377 451 525  
Fax +420 377 266 022  
E-Mail: post@danagra.cz  
www.danagra.cz

**DANAGRA**

Prodejce: